

Progress Group, 39042 Bressanone, Italia

Innovazione come tradizione – Rembeck punta sul progresso

Negli ultimi decenni, la società Rembeck si è affermata come un'azienda leader nel settore dell'edilizia con elementi prefabbricati in calcestruzzo nella Baviera meridionale. Ormai oltre 30 anni fa, l'azienda ha investito in un impianto di Progress Group. Con il maggiore investimento della storia della società - effettuato finora - in un impianto completo a carosello di pallet, includendo la produzione automatizzata di armature e soluzioni software innovative, Rembeck continua a puntare sul progresso e su Progress Group.

Rembeck - un'azienda familiare con una tradizione

Le radici dell'azienda risalgono al 1936 quando Alois Rembeck Senior ha fondato un'attività di costruzioni, gestendola come impresa individuale incentrata sull'edilizia agricola fino alla guerra. Dopo la riapertura in seguito alla guerra, la fondazione dello stabilimento di prefabbricati in calcestruzzo - avvenuta nel 1953 - ha rappresentato un'importante pietra miliare. All'inizio, in questo stabilimento si producevano blocchi in calcestruzzo e già solai a travi, il che fa della società uno degli stabilimenti di prefabbricati in calcestruzzo più vecchi della Germania.



Lo stabilimento di prefabbricati in calcestruzzo della società Rembeck, costruito ex novo nel 2012, è stato reso sostenibile con un impianto a carosello di Progress Group, completamente nuovo.

L'innovazione è la chiave del successo

L'innovazione, da sempre una componente centrale della filosofia societaria di Rembeck, ha garantito che l'azienda tradizionale restasse all'avanguardia. Ecco cosa hanno in comune lo specialista del calcestruzzo e il fornitore di tecnologie Progress Group. Già nel 1965, Rembeck - in quanto prima azienda della regione - introdusse un impianto di betonaggio. Nel 1967, l'azienda cominciò a produrre solai a lastre predalles e ampliò costantemente il portafoglio prodotti, come per es. all'inizio degli anni '90 con scale prefabbricate e pilastri. Contemporaneamente si continua a puntare su nuove tecnologie e decisioni imprenditoriali coraggiose. Ralph Rembeck, il nipote del fondatore, il quale gestisce ora le attività, entrò in società nel 1997, una volta completati gli studi, ed avviò la produzione di pareti doppie. Nel 2009 si aggiunsero le pareti termiche. Questi prodotti sono particolarmente richiesti in agricoltura, dove sono utilizzati tra l'altro per la costruzione di stalle. Così facendo, Rembeck è riuscito a guadagnarsi una posizione particolare sul mercato.



Ralph Rembeck dirige l'azienda già nella terza generazione.



Il robot di cassetteria Form Master posa le casseforme esattamente secondo CAD-Plan, in modalità completamente automatica.



La saldatrice per reti M-System BlueMesh® consente di produrre reti e gabbie dal coil, in breve tempo, in modalità completamente automatica.

Agricoltura e parchi divertimenti

Tuttavia, la società Rembeck si è concentrata non solo sugli elementi prefabbricati per l'agricoltura. Un progetto di punta è la consegna di oltre 100 elementi prefabbricati in calcestruzzo per un parco divertimenti nella foresta bavarese. "Il proprietario che ci conosceva per un impianto a biogas, era così entusiasta del nostro lavoro che ci ha ingaggiati anche per il parco divertimenti", riferisce orgoglioso il sig. Rembeck. Il produttore di elementi prefabbricati costrui le fondamenta per una pista di slittino estiva, una locanda sulla montagna nonché gli edifici della stazione a monte e a valle. "Ci concen-

triamo sulle costruzioni ad alta intensità di calcestruzzo in cui abbiamo una posizione di vantaggio con la produzione automatizzata e possiamo utilizzare anche i nostri due impianti di miscelazione per il calcestruzzo preconfezionato", spiega Rembeck.

Impianto a carosello completo per lavorare meglio e migliorare la qualità

Per soddisfare le crescenti esigenze qualitative, contrastare la carenza di manodopera specializzate e coprire l'aumento della domanda di forniture complessive con pareti e solai,



Durante la produzione, la saldatrice di tralicci Versa può passare a un'altra altezza di traliccio nel giro di pochi secondi.

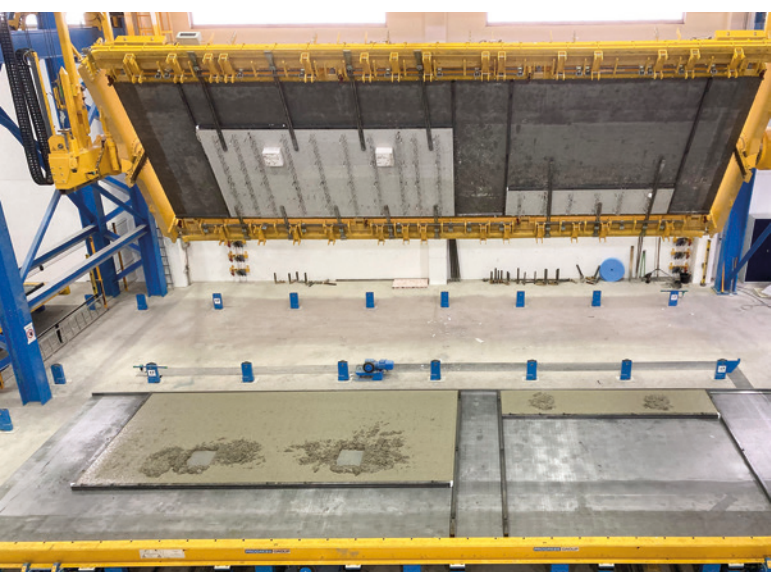


Ora, le soluzioni logistiche flessibili, come per es. il robot di posa, consentono di trasportare ed inserire l'armatura senza svolgere alcun lavoro fisico pesante.

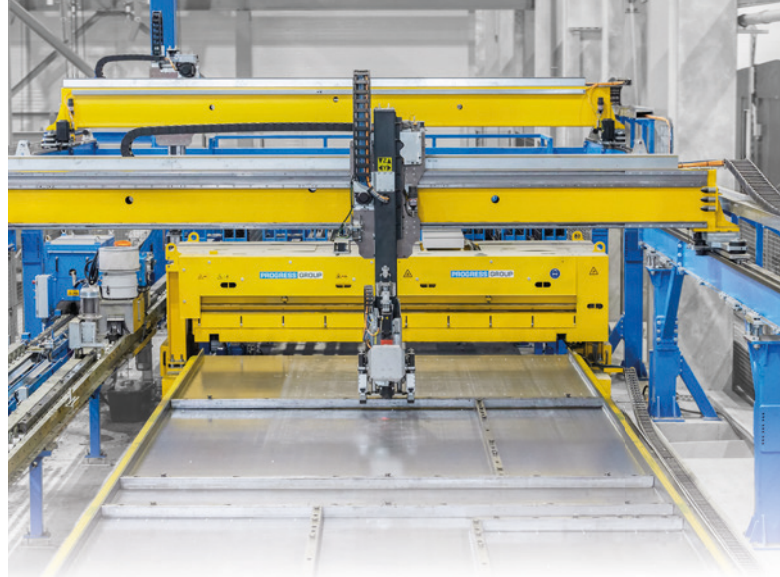


Il distributore di calcestruzzo eCon Drive® lavora solo con il calcestruzzo effettivamente necessario, garantendo così un prodotto di gran pregio e - al tempo stesso - risparmio di materiale.

Rembeck ha investito nelle tecnologie moderne e nell'automazione di Progress Group. Già agli inizi degli anni '90, il padre dell'attuale amministratore delegato aveva investito in un impianto Progress. Nel 2000 si è aggiunto un impianto di raddrizzatura e taglio multirottore MSR 16 che funziona ancora. Sull'investimento in un impianto a carosello completo, Rembeck si esprime come segue: "Le nostre capacità per pareti doppie e termiche erano esaurite e noi volevamo creare anche la possibilità di produrre solai. Abbiamo quindi deciso di realizzare un nuovo impianto a carosello completo, puntando sull'automazione e digitalizzazione." Le soluzioni innovative nel nuovo stabilimento sono, tra l'altro, un robot



L'unità voltapezzo automatizzata accelera la produzione degli elementi prefabbricati.

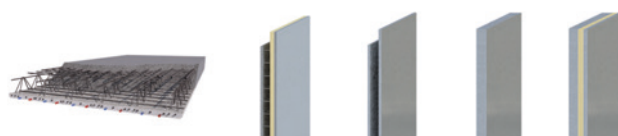


PROGRESS GROUP

Robot fermagetti

- Soluzioni flessibili
- Precisione nel posizionamento
- Sistema di casseforme Infinity Line®

Il Form Master esegue in modo completamente automatico tutte le singole operazioni del processo di cassetatura di un impianto di prefabbricazione.



www.progress-m.com





Lo scaffalatore deposita i pallet con gli elementi, appena betonati, nella camera di essiccazione, in modo tale da garantire una maturazione efficiente degli elementi prefabbricati in calcestruzzo.



La digitalizzazione della produzione con il software ebos e i relativi Smart Production Screen consentono di evitare errori, risparmiare carta ed aumentare l'efficienza, afferma Rembeck.



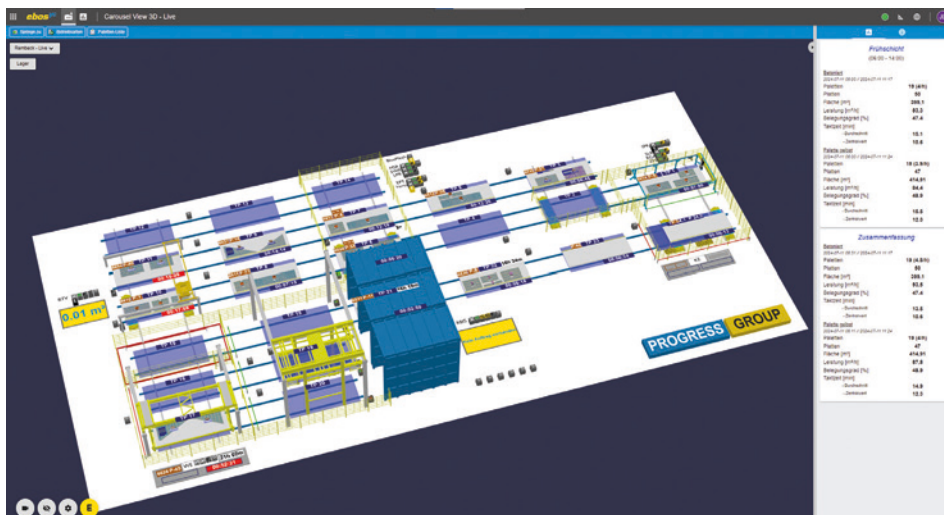
di posizionamento e rimozione fermagetti Form Master, un distributore del calcestruzzo eCon Drive®, un impianto di scaffalature con scaffalatore, attrezzature di compattazione nonché l'automazione completa di armature e le soluzioni software integrate. I nuovi impianti hanno notevolmente migliorato la qualità dei prodotti finiti ed aumentato la produzione. "Per es. quando si è trattato di finalizzare gli elementi prefabbricati, siamo passati alla tecnologia di scuotimento e a una maturazione nelle camere di essiccazione. Così facendo, non abbiamo più pori nel calcestruzzo e possiamo produrre una quantità superiore", aggiunge. Inoltre, Rembeck ha automatizzato la preparazione dell'isolamento. Sulla tavola dotata di un laser si prefabbrica l'intero isolamento in modo tale da poterlo inserire agevolmente sull'elemento betonato presente sul pallet.

Produzione di armature completamente in-house

La produzione di armature si trova su un elevatore intermedio in modo tale da risparmiare spazio nel nuovo capannone. L'installazione di una saldatrice per reti M-System BlueMesh® e di una saldatrice di tralicci Versa con regolazione automatica in altezza durante la produzione ha per l'appunto contribuito ad aumentare l'efficienza. A causa dei costi di acquisto elevati dei tralicci, l'impianto per Rembeck sarà ammortizzato già dopo ca. 5 anni secondo i piani. L'automazione di armature consente all'azienda di produrre reti, gabbie e tralicci speciali, just-in-time, anche dal coil, il che abbassa i costi e semplifica la gestione di magazzino.

Digitalizzazione della produzione

Un altro passo importante è stato la digitalizzazione della produzione. "Con l'introduzione del software ebos® di Progress



La digitalizzazione della produzione con il software ebos e i relativi Smart Production Screen consentono di evitare errori, risparmiare carta ed aumentare l'efficienza, afferma Rembeck.



Le pareti termiche sono utilizzate anche nell'edilizia agricola, come qui per un pollaio.



La locanda di montagna nel parco divertimenti Edelwies, nella foresta bavarese, è in corso di costruzione con gli elementi prefabbricati provenienti dal nuovo stabilimento.

Group possiamo monitorare e controllare digitalmente l'intera produzione", afferma Rembeck. Ciò consente una produzione senza carta, migliorando notevolmente la comunicazione e l'efficienza. "I nostri collaboratori hanno enormi touch screen, sui quali possono richiamare tutte le informazioni necessarie", spiega. La digitalizzazione ha anche il vantaggio tale per cui la produzione può essere monitorata a distanza. "In quanto maniaco di statistica apprezzo particolarmente la possibilità di poter richiamare tutti i dati di produzione in tempo reale", aggiunge.

Progresso grazie alla collaborazione

"Abbiamo un rapporto stretto con Progress Group e la collaborazione avviene in modo eccellente", sottolinea Ralph Rembeck. "Quando mi trovai nel nostro stabilimento di produzione di prefabbricati e per la prima volta riuscii a vedere in azione il robot di cassetta Form Master, ho pensato di essere un bambino che ha davanti a sé il proprio giocattolo nuovo", riferisce Reimbeck, aggiungendo: "È fantastico il fatto che le macchine siano già impiegate con successo in molti posti diversi e che si possano visitare anche presso lo stabilimento di produzione di prefabbricati del fornitore. La cosa genera fiducia!" Secondo lui, la lingua comune e la vicinanza geografica facilitano anche la comunicazione rendendo il progetto comune un progetto di successo per ambo le parti. ■



PROGRESS GROUP ha sponsorizzato la possibilità di scaricare gratuitamente il pdf di questo articolo per tutti i lettori di CuPI. Vi preghiamo di verificare il sito web www.cpi-worldwide.com/channels/progress-group oppure di fare la scansione del codice QR con il Vostro smartphone per avere accesso diretto a questo sito web.



ALTRE INFORMAZIONI



REMBECK KG
Wolfsegger Straße 2
84323 Massing, Germania
T +49 8724 96000
info@rembeck-beton.de
www.rembeck-beton.de



EBAWE Anlagentechnik GmbH
Dübener Landstr. 58
04838 Eilenburg, Germania
T +49 3423 6650
info@ebawe.de
www.ebawe.de

Progress Maschinen & Automation AG
Julius-Durst-Strasse 100
39042 Brixen, Italia
T +39 0472 979100
info@progress-m.com
www.progress-m.com

Progress Software Development GmbH
Julius-Durst-Strasse 100
39042 Brixen, Italia
T +39 0472 979159
info@progress-psd.com
www.progress-psd.com