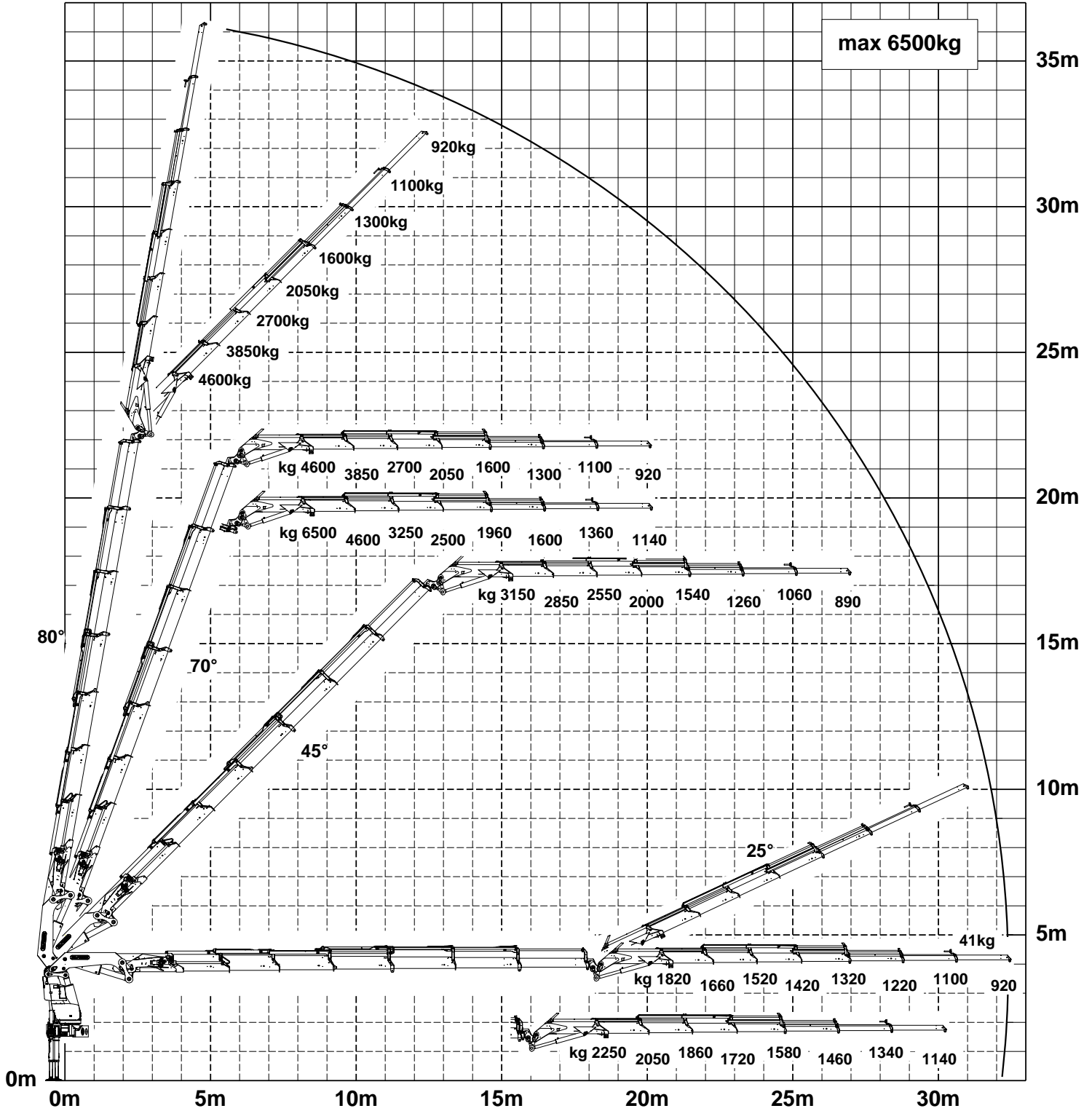


Diagramma capacità di sollevamento PK 92002-SH F PJ170 EJV1 DPS+

Dati soggetti a cambiamento, bisogna tenere conto delle tolleranze di produzione

DPS plus
Dual Power System



Quando si usano prolunghie manuali i carichi mostrati in tabella devono essere ridotti in funzione della loro massa
Rappresentazione simbolica della gru che indica il primo braccio inclinato di 20° ed il secondo orizzontale



Per la capacità di sollevamento dell'argano vedere pagina

Pagina 020.31100 2.5t

Pagina 020.32100 3.5t